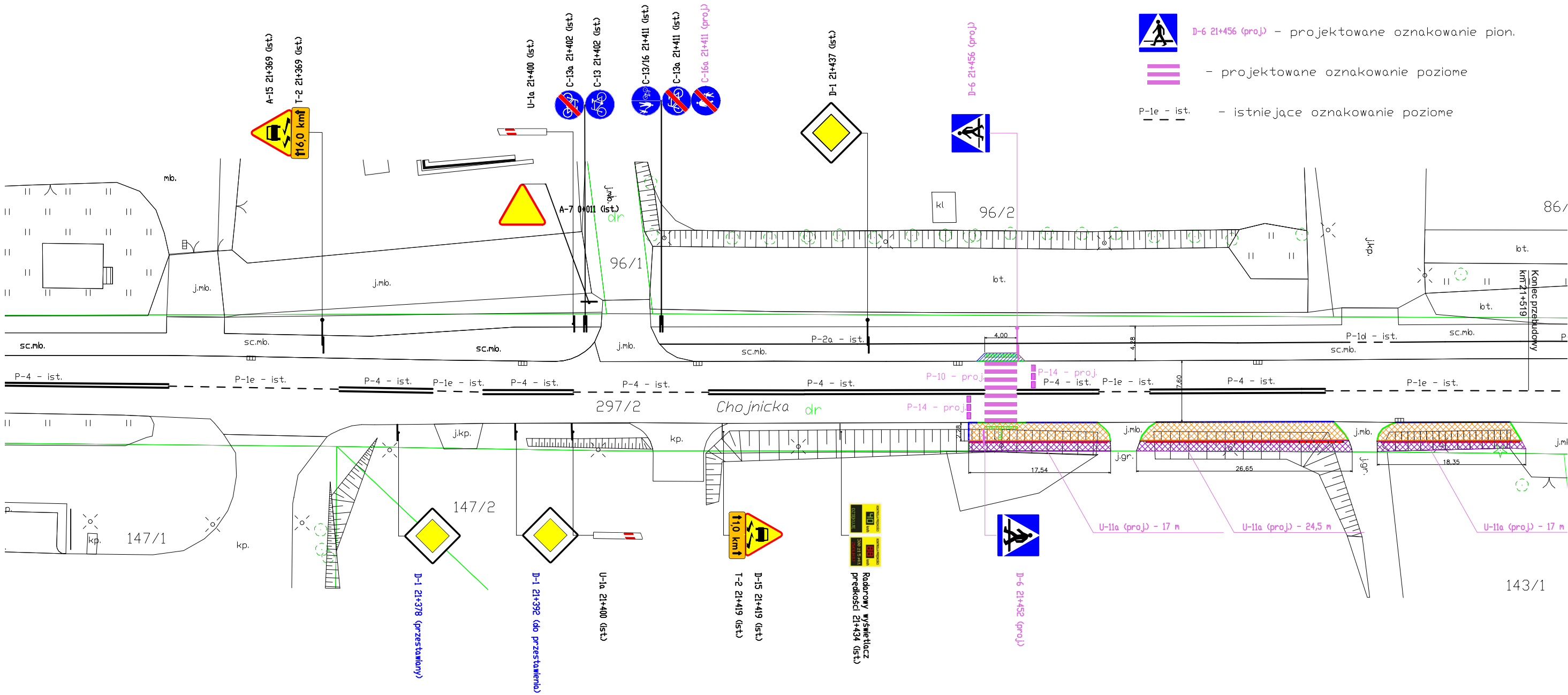



LEGENDA

- krawężnik obniżony
- krawężnik wyniesiony
- obrzeże chodnikowe
- balustrada U-11a
- płytki naprowadzające/ostrzegawcze
- projektowany chodnik
- umocnienie skarp płyty ażurowe
- D-6 21+456 (proj.) - projektowane oznakowanie pion.
- projektowane oznakowanie poziome
- P-1e - ist. - istniejące oznakowanie poziome



Zadanie:	Poprawa bezpieczeństwa drogi wojewódzkiej DW 240 w m. Tuch poprzez budowę chodnika i wyznaczenie przejścia dla pieszych.	
Temat rysunku:	Projekt zmiany stałej organizacji ruchu	
Inwestor:	 Zarząd Dróg Wojewódzkich w Bydgoszczy	
Skala:	1:500	Podpis:
Projektował:	mgr inż. Sławomir Knoff	